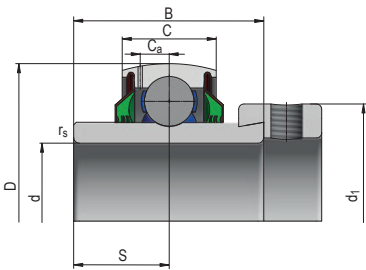
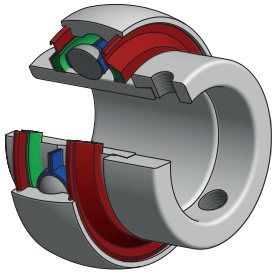
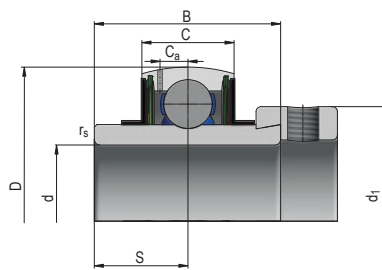
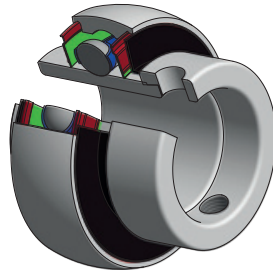


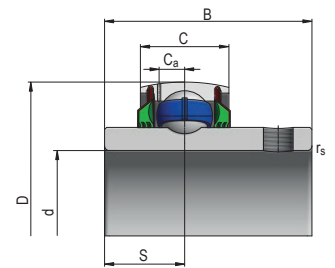
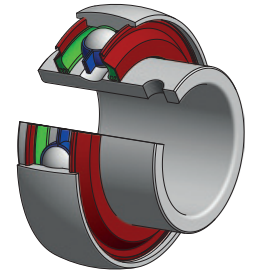
INSERT BALL BEARINGS



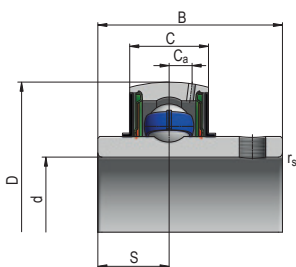
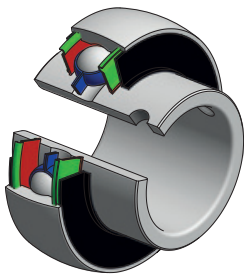
UA208R3



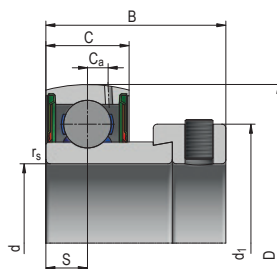
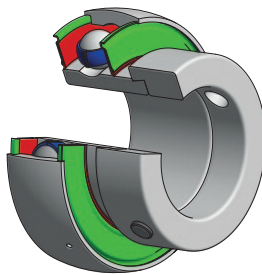
UA208S



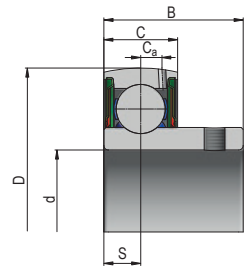
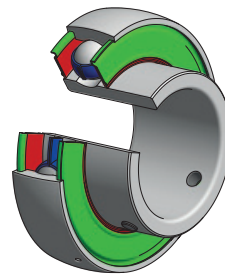
UC208R3



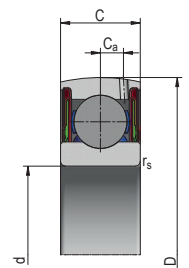
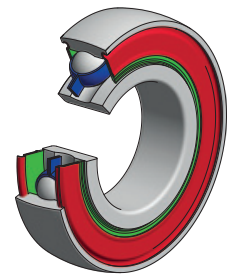
UC208S



UE208S







US208S



UD208S

INSERT BALL BEARINGS

Dimensions mm								Radial Clearance mm		Basic Load Rating kN		Bearing Designation	Weight kg
d	D	B	C	r _s min	d ₁ max	S	C _a	normal					
								min	max				
17	40	37,4	14		28	37,4	3,5	0,011	0,025	9,57	4,79	UA203S	0,14
	40	37,4	14		28	37,4	3,5	0,011	0,025	9,57	4,79	UA203R3	0,14
	47	31	16	0,6		12,7	4,2	0,011	0,025	12,8	6,7	UC203S	0,18
	47	31	16	0,6		12,7	4,2	0,011	0,025	12,8	6,7	UC203R3	0,18
	40	22	12	0,6		6	3,4	0,01	0,025	7,36	4,48	US203S	0,07
20	47	43,6	16		33,3	17	4,2	0,013	0,028	12,8	6,7	UA204S	0,2
	47	43,6	16		33,3	17	4,2	0,013	0,028	12,8	6,7	UA204R3	0,2
	47	31	16	1		12,7	4,2	0,013	0,028	12,8	6,7	UC204S	0,16
	47	31	16	1		12,7	4,2	0,013	0,028	12,8	6,7	UC204R3	0,16
	47		14				4,2	0,013	0,028	12,8	6,7	UD204S	0,1
	47	31	14	1	33,3	7	4,2	0,013	0,028	12,8	6,7	UE204S	0,15
47	25	14	1		7	3,7	0,012	0,028	9,88	6,2	US204S	0,11	
25	52	44,4	15		38,1	17,5	4,3	0,013	0,028	14,02	7,88	UA205S	0,23
	52	44,4	15		38,1	17,5	4,3	0,013	0,028	14,02	7,88	UA205R3	0,23
	52	34,1	15	1		14,3	4,3	0,013	0,028	14,02	7,88	UC205S	0,17
	52	34,1	15	1		14,3	4,3	0,013	0,028	14,02	7,88	UC205R3	0,17
	52		15	1			4,3	0,013	0,028	14,02	7,88	UD205S	0,126
	52	31	15	1	38	7,5	4,3	0,013	0,028	14,02	7,88	UE205S	0,18
	52	27	15	1		7,5	3,9	0,012	0,028	10,78	6,98	US205S	0,14
30	62	48,4	16	1	45	18,3	5	0,013	0,028	19,5	11,3	UA206S	0,36
	62	48,4	16		45	18,3	5	0,013	0,028	19,5	11,3	UA206R3	0,36
	62	38,1	16	1		15,9	5	0,013	0,028	19,46	11,31	UC206S	0,28
	62	38,1	16	1		15,9	5	0,013	0,028	19,46	11,31	UC206R3	0,28
	62		16	1			5	0,013	0,028	19,46	11,31	UD206S	0,195
	62	35,7	16	1	45	8	5	0,013	0,028	19,46	11,31	UE206S	0,28
62	30	16	1		8	5	0,012	0,028	14,97	10	US206S	0,23	
35	72	51,1	17	1,1	55,6	18,8	5,7	0,015	0,033	25,67	15,3	UA207S	0,55
	72	51,1	17	1,1	55,6	18,8	5,7	0,015	0,033	25,67	15,3	UA207R3	0,55
	72	42,9	17	1,1		17,5	5,7	0,015	0,033	25,67	15,3	UC207S	0,41
	72	42,9	17	1,1		17,5	5,7	0,015	0,033	25,67	15,3	UC207R3	0,41
	72		17	1,1			5,7	0,015	0,033	25,67	15,3	UD207S	0,278
	72	38,9	17	1,1	55,6	9,5	5,7	0,015	0,033	25,67	15,3	UE207S	0,42
	72	32	17	1,1		8,5	5,7	0,013	0,033	19,75	13,67	US207S	0,31
40	80	56,3	18	1,1	60	21,4	6,3	0,015	0,033	29,52	18,14	UA208S	0,7
	80	56,3	18	1,1	60	21,4	6,3	0,015	0,033	29,52	18,14	UA208R3	0,7
	80	49,2	18	1,1		19	6,3	0,015	0,033	29,52	18,14	UC208S	0,55
	80	49,2	18	1,1		19	6,3	0,015	0,033	29,52	18,14	UC208R3	0,55
	80		18	1,1			6,3	0,015	0,033	29,52	18,14	UD208S	0,36
	80	43,7	18	1,1	60	11	6,3	0,015	0,033	29,52	18,14	UE208S	0,57
80	34	18	1,1		9	7	0,013	0,033	22,71	15,94	US208S	0,43	
45	85	56,4	22	1,1	63,5	21,4	6,3	0,018	0,036	31,68	20,68	UA209S	0,74
	85	56,4	22	1,1	63,5	21,4	6,3	0,018	0,036	31,68	20,68	UA209R3	0,74
	85	49,2	22	1,1		19	6,3	0,018	0,036	31,68	20,68	UC209S	0,68
	85	49,2	22	1,1		19	6,3	0,018	0,036	31,68	20,68	UC209R3	0,68
	85		19	1,1			6,3	0,018	0,036	31,68	20,68	UD209S	0,42
	85	41,2	19	1,1		10,2	6,4	0,014	0,036	24,36	17,71	US209S	0,48
50	90	51,6	22	1,1		19	6,6	0,018	0,036	35,07	23,18	UC210S	0,78
	90	51,6	22	1,1		19	6,6	0,018	0,036	35,07	23,18	UC210R3	0,78
	90		20	1,1			6,6	0,018	0,036	35,07	23,18	UD210S	0,47
	90	43,5	20	1,1		10,9	6,5	0,014	0,036	26,98	19,84	US210S	0,54
55	100	55,6	25	1,5		22,2	7	0,023	0,043	43,38	29,22	UC211S	1,07
	100	55,6	25	1,5		22,2	7	0,023	0,043	43,38	29,22	UC211R3	1,07
	100	45,3	21	1,5		11,8	7	0,018	0,043	33,37	25,11	US211S	0,86
60	110	65,1	27	1,5		25,4	7,6	0,023	0,043	47,76	32,02	UC212S	1,52
	110	65,1	27	1,5		25,4	7,6	0,023	0,043	47,76	32,02	UC212R3	1,52
	110	53,7	22	1,5		14,9	7,6	0,018	0,043	36,74	27,97	US212S	1,37
65	120	65,1	28	1,5		25,4	8,5	0,023	0,043	57,21	40	UC213S	1,8
	120	65,1	28	1,5		25,4	8,5	0,023	0,043	57,21	40	UC213R3	1,8